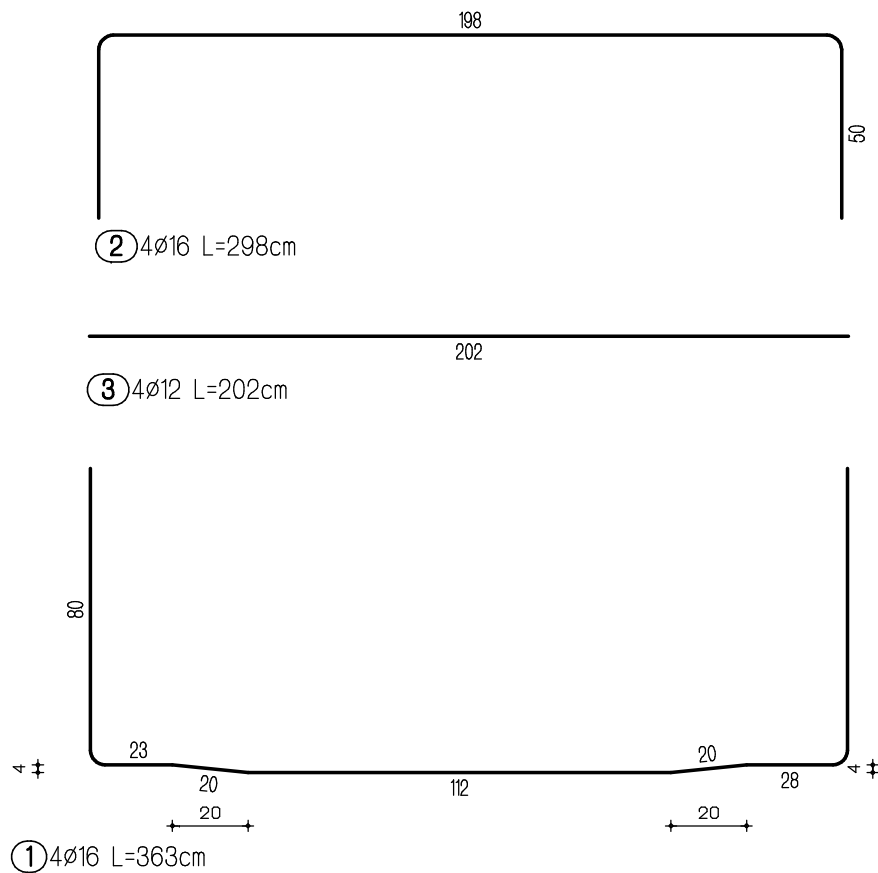
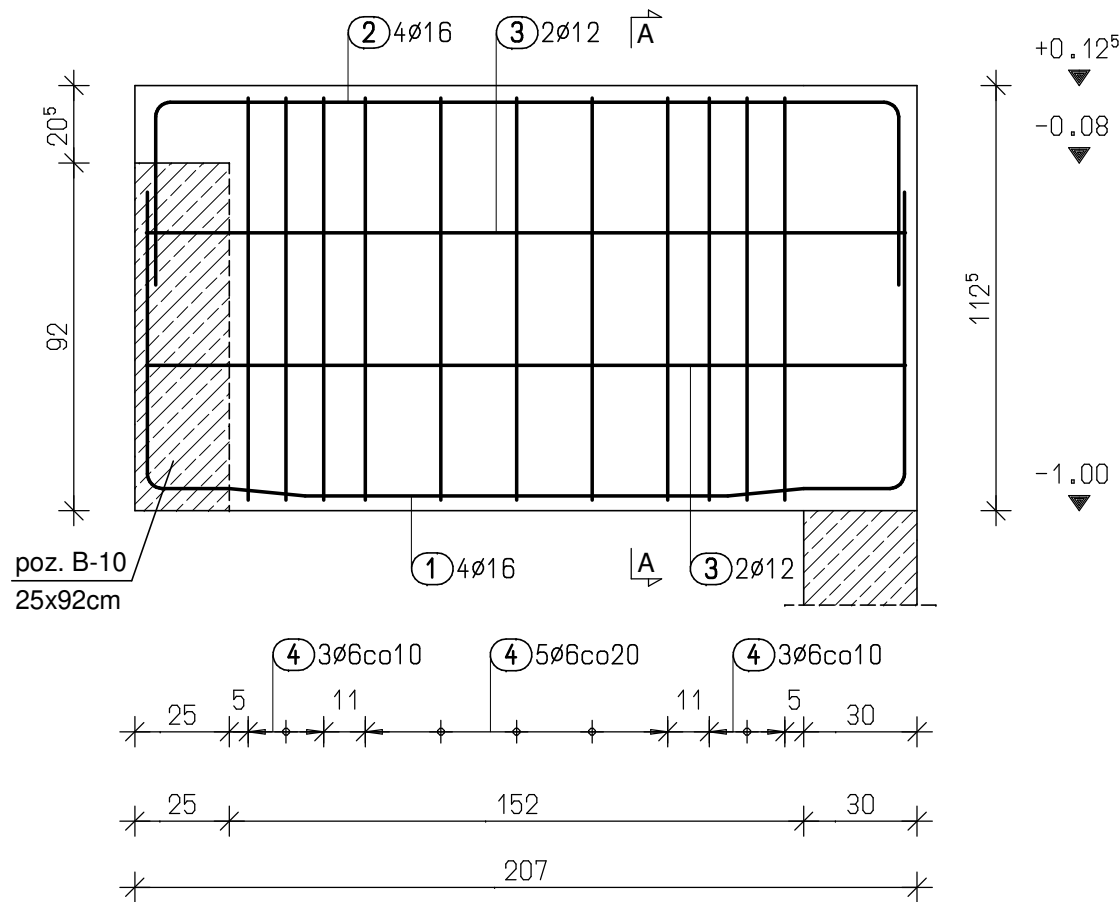
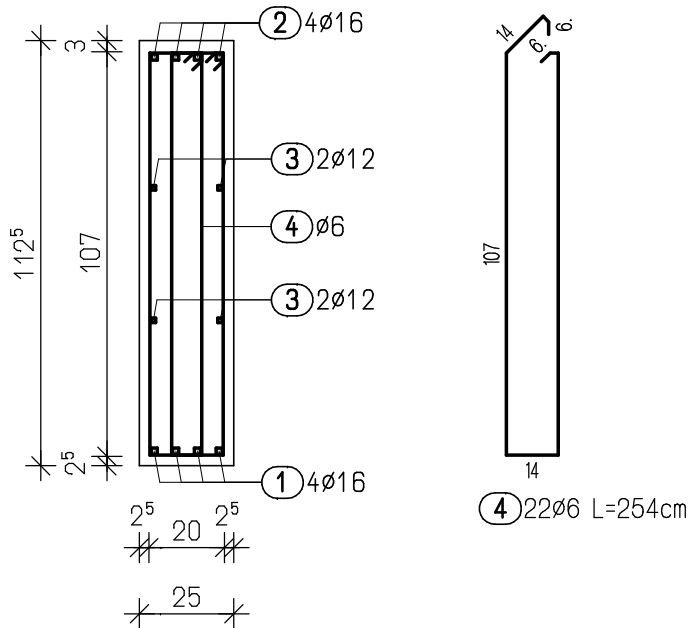


Belka, poz. B-11, 25x112cm, sztuk: 1



Przekrój A-A



Zestawienie stali dla belki B-11

Poz.	Szt.	ø	Pojed. Dług. [m]	Calc. Dług. [m]	Masa [kg]
1	4	16	3.63	14.52	22.94
2	4	16	2.98	11.92	18.83
3	4	12	2.02	8.08	7.18
4	22	6	2.54	55.88	12.41

Masa całkowita= 61.36 kg

Beton: zgodny z normą PN-EN 206  
minimalna klasa wytrzymałości: B37 (C30/37)  
klasa ekspozycji XC1  
Stal: zbrojenie główne:  
charakterystyczna granica plastyczności fyk: 500MPa (A-IIIIN)  
klasa ciągliwości: B  
klamry spinające i strzemiona:  
charakterystyczna granica plastyczności fyk: 240MPa (A-I)  
Otulina: górna 30mm, dolna 25mm, boczna 25mm

Wymiary prętów podawane po zewnętrznej stronie.



PRZERWA ROBOCZA

INFRA RED

ul. Sobieskiego 18a  
32-400 Myślenice

infra-red@tlen.pl  
mobile: 606-749-517  
www.infra-red.pl

infra-red@o2.pl  
mobile: 662-260-854  
tel./fax 12-2721917

INWESTOR  
Samodzielny Publiczny Zakład Opieki Zdrowotnej w Bochni  
„Szpital Powiatowy” im. bl. Marty Wieckiej  
ul. Krakowska 31  
42-700 Bochnia

NAZWA OBIEKTU BUDOWLANEGO  
BUDYNEK SZPITALA Z WYNIESIONYM  
LĄDOWISKIEM DLA ŚMIGŁOWCÓW

PROJEKTANT  
mgr inż. Łukasz Szumiec  
Uprawnienia budowlane do projektowania bez ograniczeń  
w specjalności konstrukcyjno-budowlanej  
nr ewid. MAP/0081/PWOK/08

PODPIS

TEMAT RYSUNKU  
Zbrojenie belki  
POZ. B-11

SKALA

1:20

DATA

2025.09

SPRAWDZAJĄCY  
mgr inż. Piotr Janosz  
Uprawnienia budowlane do projektowania bez ograniczeń  
w specjalności konstrukcyjno-budowlanej  
nr ewid. MAP/0027/POCK/08

PODPIS

SYGNATURA RYSUNKU  
IR\_026-25\_PT\_K

NR RYSUNKU

K37

ELEMENT PROJEKTU BUDOWLANEGO / BRANŻA  
KONSTRUKCJA

NR REWIZJI

(R00)